

...so baut man heute  
**einfach massiv!**



Teil

Kapitel

Seite

D - Wände

Wand

01



Magnum Board Wandelemente



...so baut man heute  
**einfach massiv!**

## Magnum Board Wand

Ideal für alle Bausysteme

- Vollmassivwand aus lebensmittelechten Kronoply OSB 4 Platten
- massive schlanke Konstruktion
- hoher Schallschutz bis 36 dB
- tragend schon mit einer Elementdicke von 75 mm
- ab Elementdicke 100 mm wird die Forderung F30B erreicht
- keine unterschiedlichen Wärmedurchgänge durch starke außenliegende Dämmung
- keine Gipsbeplankungen innen erforderlich
- keine problematischen Folienabdichtungen der Außenwände
- keine Gefachdämmung
- problemlose Elektroinstallation durch vorgefertigte Kabelkanäle und Steckdosenbohrungen

**100%**  
Kronoply OSB

[www.magnum-board.com](http://www.magnum-board.com)

Teil	Kapitel	Seite
E - Decken	Decken	02

## Magnum Board Decke

Ideal für alle Bausysteme

### Produkt:

Montagefertige Deckenelemente termingerecht auf die Baustelle geliefert, individuell nach Maß gefertigt.

### Abmessungen:

Projektbezogen je nach Gebäude bis 15 m lang und 2,76 m breit.

### Zulassung:

Alle notwendigen Zulassungen vorhanden.

### Brandschutz:

**F-30 B** ab 125 mm starkes Bauteil,  
**F-90 B** ab 225 mm starkes Bauteil,  
200 mm Magnum Board und 2 x 12,5 mm Gipskartonplatten.

### Flächengewicht

Kronoply Magnum Board (mm)	Flächengewicht (kp/m <sup>2</sup> )
125	81,25
150	97,50
175	113,75
200	130,00
225	146,25
250	162,50

### Zulässige Spannweite:

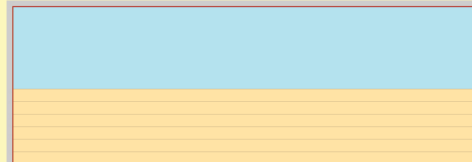
Aufbau	Spitzboden 1,00 kN/m		Dachboden 2,00 kN/m		Trockenestrich 3,35 kN/m		Zementestrich 4,15 kN/m		Z-Estrich + Schütt. 4,75 kN/m	
	1 Feld	2 Feld*	1 Feld	2 Feld*	1 Feld	2 Feld*	1 Feld	2 Feld*	1 Feld	2 Feld*
100 mm	4,00	5,35	3,40	4,20	3,00	3,40	2,80	3,10	2,70	2,90
125 mm	4,90	6,40	4,20	5,10	3,70	4,20	3,45	3,85	3,35	3,60
150 mm	5,70	7,40	4,95	6,00	4,35	4,95	4,10	4,55	3,95	4,30
175 mm	6,50	8,30	5,70	6,80	5,05	5,65	4,75	5,20	4,60	4,95
200 mm	7,25	9,20	6,40	7,60	5,70	6,40	5,40	5,90	5,20	5,55
225 mm	8,00	10,00	7,10	8,35	6,35	7,05	6,00	6,50	5,80	6,20
250 mm	8,70	10,75	7,80	9,10	7,00	7,70	6,65	7,15	6,40	6,80

- Belastung in kN/m<sup>2</sup> (Verkehrslast+Deckenaufbau)
- Zulässige Durchbiegung l/300
- Bei der Bemessung der Deckenbauteile nach DIN 1052-1 und 2:1988-04 gelten

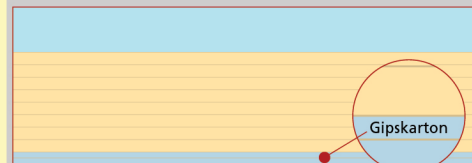
für alle Bauteildicken die Werte der Tabelle 1 der allgemeinen bauaufsichtlichen Zulassung Z-9.1-591 und die darin angegebenen Bestimmungen für Entwurf und Bemessung.

\* mit gleichen Stützweiten

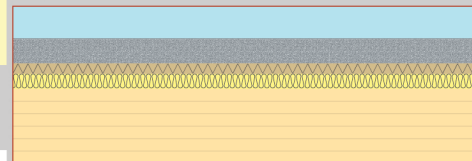
### Magnum Board Deckenaufbauten (schematisch)



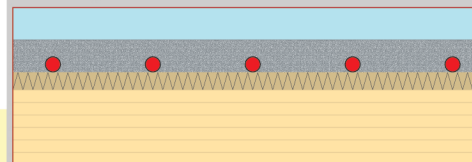
Magnum Board Decke 150 mm



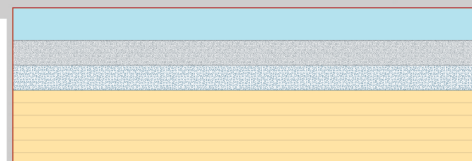
Magnum Board Feuerschutzdecke 200 mm,  
+ Gipskarton 2x12,5 mm



Magnum Board Decke 150 mm, mit Deckenaufbau  
+ Dämmung 30 mm, Trittschall 20/22 mm, Zementestrich 50 mm



Magnum Board Decke 150 mm, mit Deckenaufbau  
+ Trittschall 35 mm, Zementestrich 65 mm mit Heizungsrohr



Magnum Board Decke 150 mm, mit Deckenaufbau  
+ Schallschutzschüttung (Split) 50 mm, Zementestrich 50 mm

- Magnum Board
- Zementestrich
- Zementestrich mit Warmwasserheizungsrohr
- Splitschüttung
- Isolierung
- Trittschall
- Gipskartonplatte

...so baut man heute  
einfach massiv!

**ZERTIFIKATE:**

**100% Kronoply OSB**

PEFC  
Nr. 04-35-0010

BAUAUF SICHTLICHE  
ZULASSUNG

ZIMMEREI  
INNENAUSBAU  
CHRISTIAN PONGRATZ

Zauberwaldstr. 5  
81825 München  
Fon 089 - 45364548  
Fax 089 - 43749698

www.zimmererei-pongratz.de

...so baut man heute  
**einfach massiv!**



Teil

Kapitel

Seite

D - Wände

Wand

03



...so baut man heute  
**einfach massiv!**



## Magnum Board Wohnungstrennwand

Ideal für alle Bausysteme

- Vollmassivwand aus lebensmittelechten Kronoply OSB Platten
- massive schlanke Konstruktion
- hoher Schallschutz bis 66 db
- schon mit einer Elementdicke von 125 mm wird die Forderung F30B/F90B erreicht
- keine Gipsbeplankung innen erforderlich
- keine problematischen Folienabdichtungen
- keine Gefachdämmung

**100%**  
Kronoply OSB

[www.magnum-board.com](http://www.magnum-board.com)

Teil	Kapitel	Seite
D - Wände	Wand	04

## Magnum Board Wohnungstrennwand

Ideal für alle Bausysteme

### Produkt:

Montagefertige Wandelemente termingerecht auf die Baustelle geliefert, individuell nach Maß gefertigt, inkl. notwendiger Beplankung nach Gutachten mit 2 x 12,5 mm Gipskartonplatten.

### Abmessungen:

Projektbezogen je nach Gebäude bis 15 m lang und 2,76 m hoch.

### Zulassung:

Alle notwendigen Zulassungen vorhanden.

### Feuchteschutz:

Tauwasserausfall ist abhängig vom Einsatzzweck und evtl. Verwendeten Wärmedämmverbundsystemen zu prüfen.

### Brandschutz:

**F-30 B** für Brandbeanspruchung von innen, für 125 mm starkes Bauteil  
**F-90 B** für Brandbeanspruchung von außen, für 125 mm starkes Bauteil  
Beplankung 2 x 12,5 mm Gipskartonplatten.

### Schallschutz:

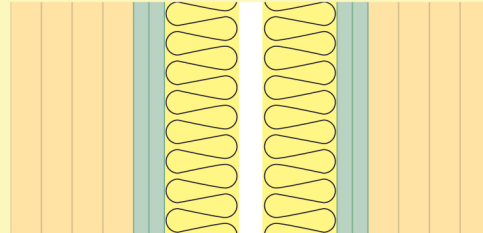
**RW = 66 db** für 125 mm starkes Bauteil  
Ausführung gemäß Skizze  
Wohnungstrennwand.

### Wärmeschutz:

Aufbau von innen nach außen für freistehende Teile der Wohnungstrennwand:

Kronoply Magnum Board (mm)	WDVS WLG 040 (mm)	U-Wert (W/m <sup>2</sup> K)
100	120	0,25
100	140	0,22
100	160	0,20
100	180	0,18

### Wohnungstrennwand (schematisch) F 30B/F90B, Schallschutz 66 dB



- Magnum Board 100 mm
- Isolierung 60 mm WLG 040
- Gipskartonbeplankung 2 x 12,5 mm
- Luftschicht 20 mm



Doppelhaus mit Magnum Board Wohnungstrennwand



Unsere Wände können in jeder gewünschten Form hergestellt werden.

...so baut man heute  
einfach massiv!



ZERTIFIKATE:

100%  
Kronoply OSB



Nr: 04-35-0010



BAUAUF SICHTLICHE  
ZULASSUNG

ZIMMEREI

INNENAUSBAU  
CHRISTIAN PONGRATZ

Zauberwaldstr. 5  
81825 München  
Fon 089 - 45364548  
Fax 089 - 43749698

www.zimmerei-pongratz.de

www.magnum-board.com